

# ENORM 2004

## Enorm 2004 beräknar energibehov enligt BBR 10

Enorm 2004 är ett energiberäkningsprogram anpassat efter Boverkets Byggregler. Programmet beräknar olika energisparande åtgärders effekt på energibalansen.

Enorm 2004 är anpassat efter Boverkets nya byggregler, BBR 10, och är bland annat avsett att användas för att verifiera att kraven för energibehov följs. Enorm utför beräkningar enligt de nya reglerna för värmeisolering som trädde i kraft 1 september 2004.

Det passar också utmärkt till att ta fram underlag vid ansökan om bygglov. Enorm riktar sig främst till Dig som i Din sysselsättning är i behov av ett utförligt energiberäkningssystem.

I Enorm kan du ta fram energibalanser för den aktuella byggnaden och sedan skapa en motsvarande referensbyggnad enligt bestämmelserna för att därefter jämföra de båda byggnadernas energibehov.

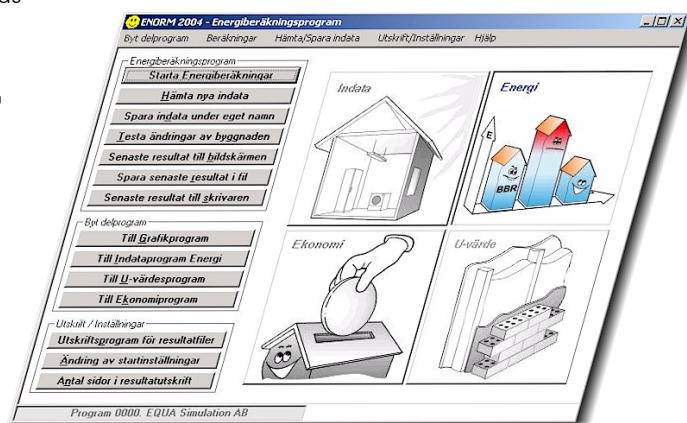
Du kan också använda en kortare inmatningsrutin där du låter programmet tillverka en "startbyggnad" som uppfyller BBR:s energikrav. Denna byggnad kan du provköra och arbeta vidare med genom att välja andra tekniska lösningar.

Enorm ger bland annat svar på genomsnittlig luftläckning och styrd luftomsättning. Beträffande värmepumpar beräknas årsvärme-faktor, driv- och avgiven energi mm. För värmeväxlare beräknas återvinning under olika delar av året.

Slutligen redovisas det totala behovet av köpt energi för byggnaden uppdelat i olika delposter som värmeenergi, elenergi till fläktar och pumpar, drivenergi för värmepumpar och värmeväxlare samt elenergi till processer i byggnaden, som för bostäder utgörs av hushålls- och fastighetsel.

För att beräkna U-värden enligt svensk standard och Boverkets handbok "Termiska beräkningar" finns ett speciellt U-värdesprogram.

Med det integrerade Ekonomiprogrammet kan Du beräkna lönsamheten för alternativa paket av energisparåtgärder. I beräkningsresultatet redovisas bl.a. nuvärden av intäkter och kostnader för åtgärder.



... läs mer om ENORM 2004 på [www.equa.se/enorm](http://www.equa.se/enorm)

**EQUA**

SIMULATION TECHNOLOGY GROUP

Equa Simulation AB, Box 1376, 172 27 Sundbyberg, Tel 08 - 27 27 67, Fax 08 - 27 40 32, [info@equa.se](mailto:info@equa.se), [www.equa.se](http://www.equa.se)